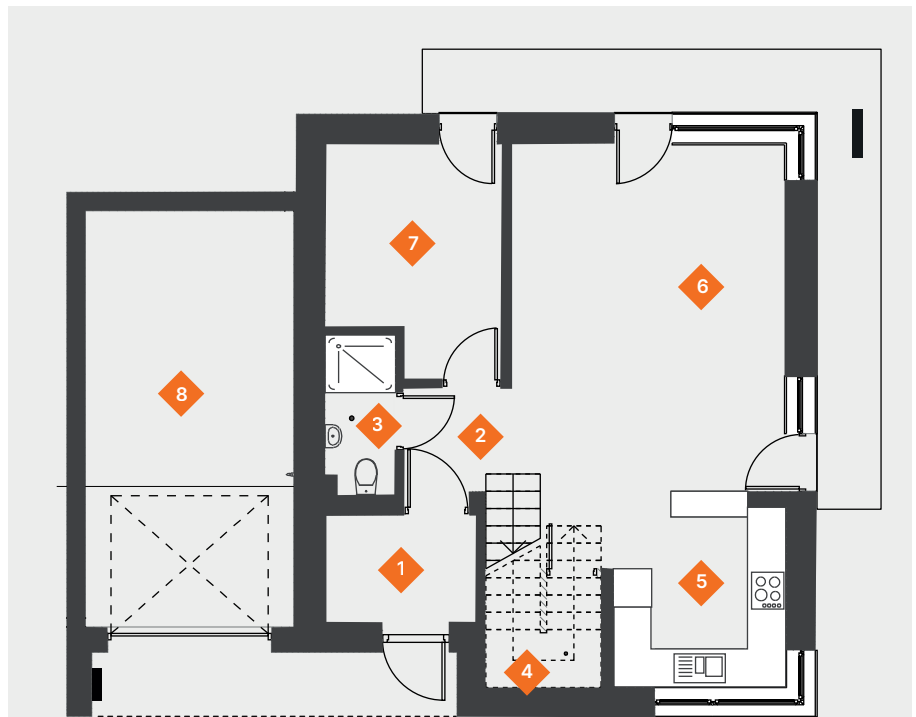


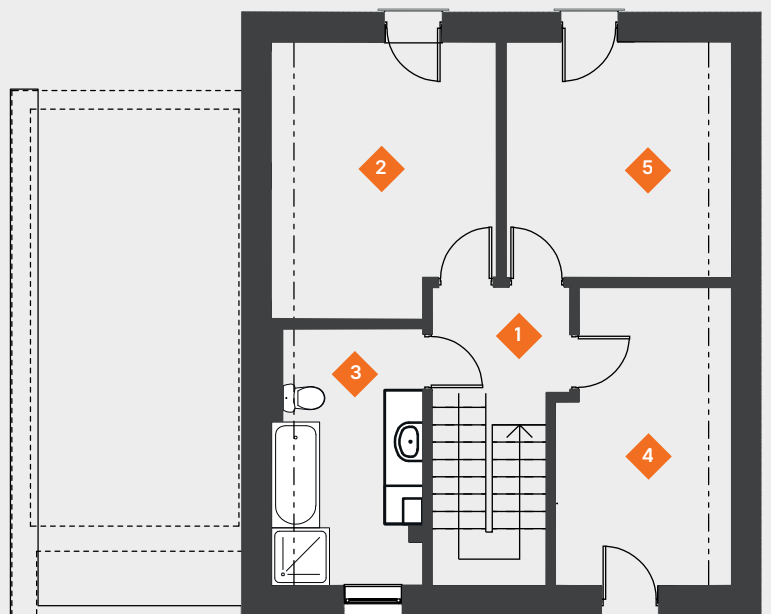
PARTER 73,63 m²

- 1** WIATROŁAP
3,88 m²
- 2** HOL
2,90 m²
- 3** ŁAZIENKA
2,56 m²
- 4** POMIESZCZENIE TECHNICZNE
0,30 m² + 1,84 m² pow. pomoc
h < 1,9 m
- 5** KUCHNIA
9,30 m²
- 6** POKÓJ DZIENNY
23,08 m²
- 7** GABINET
9,03 m²
- 8** GARAŻ
20,74 m²



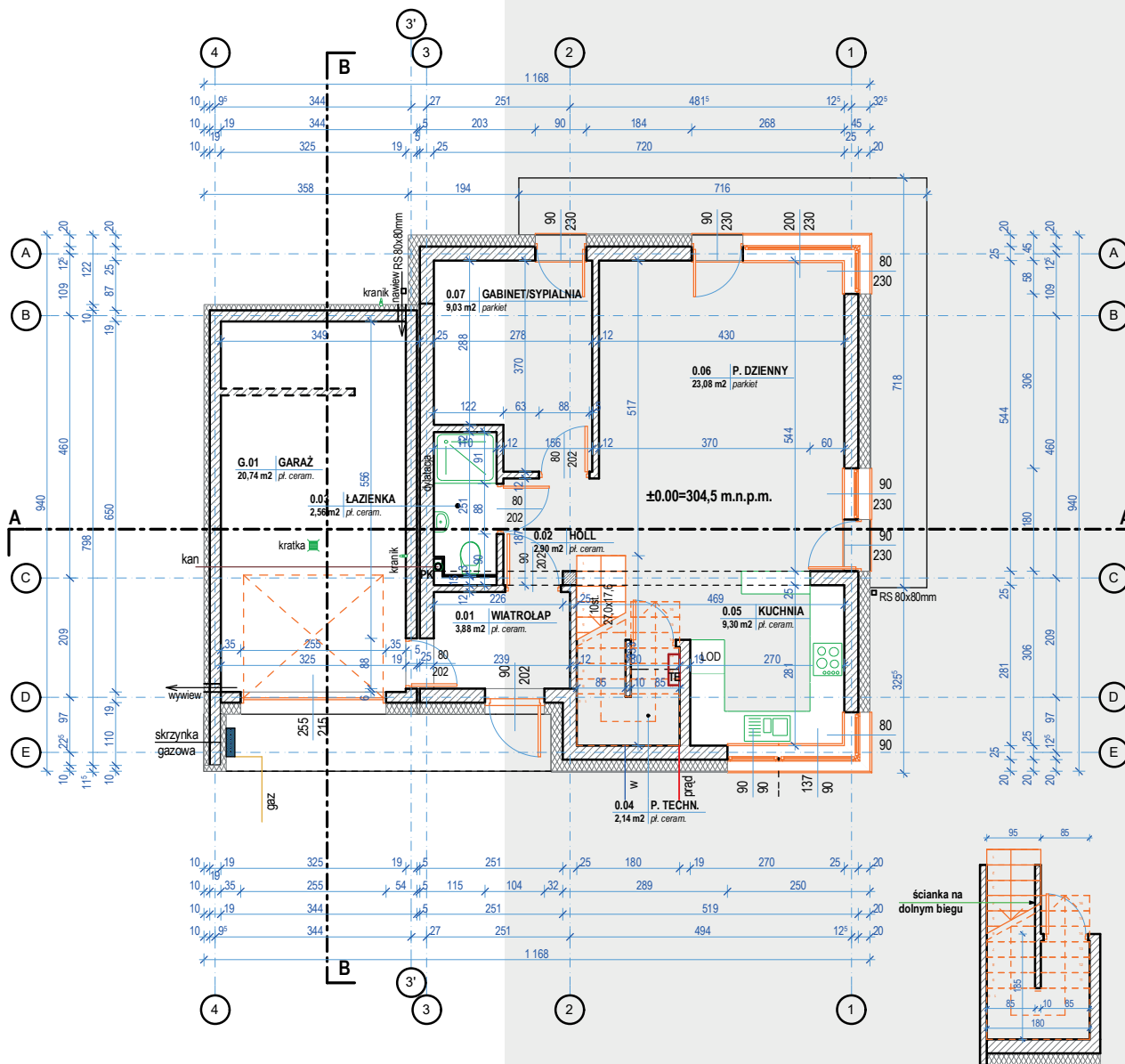
PIĘTRO 52,12 m²

- 1** KOMUNIKACJA
3,91 m²
- 2** SYPIALNIA
12,83 m²
- 3** ŁAZIENKA
7,92 m²
- 4** POKÓJ 1
10,38 m²
- 5** POKÓJ 2
11,53 m²
- 6** POW. POMOC h<1,9 m
5,55 m²



SUMA 125,75 m²



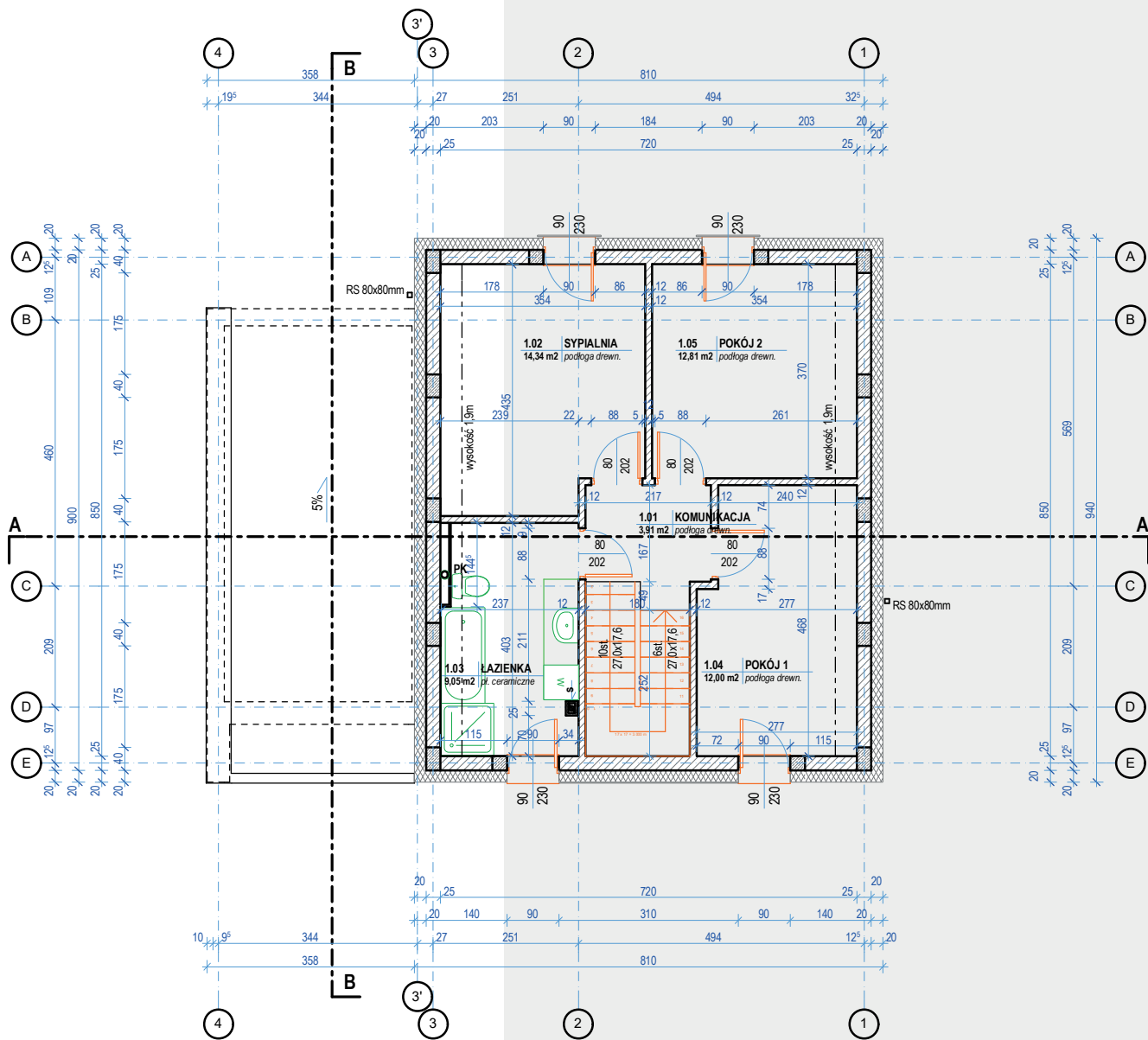
PARTER
 RZUT


ZESTAWIENIE POWIERZCHNI PARTERU			
Nr pom.	Nazwa pomieszczenia	Pow. użyt. h>1,9m	Pow. pomoc h<1,9m
0.01	WIATROŁAP	3.88	
0.02	HOLL	2.90	
0.03	ŁAZIENKA	2.56	
0.04	P. TECHN.	0.30	1.84
0.05	KUCHNIA	9.30	
0.07	P. DZIENNY	23.08	
0.08	GABINET	9.03	
SUMA PARTER		51.05 m ²	1.84 m ²
SUMA PARTER + PIĘTRO		97.62 m ²	7.39 m ²

ZGODNIE Z NORMĄ PN-ISO 9836:1997

G.01	GARAŻ	20.74 m ²
------	-------	----------------------

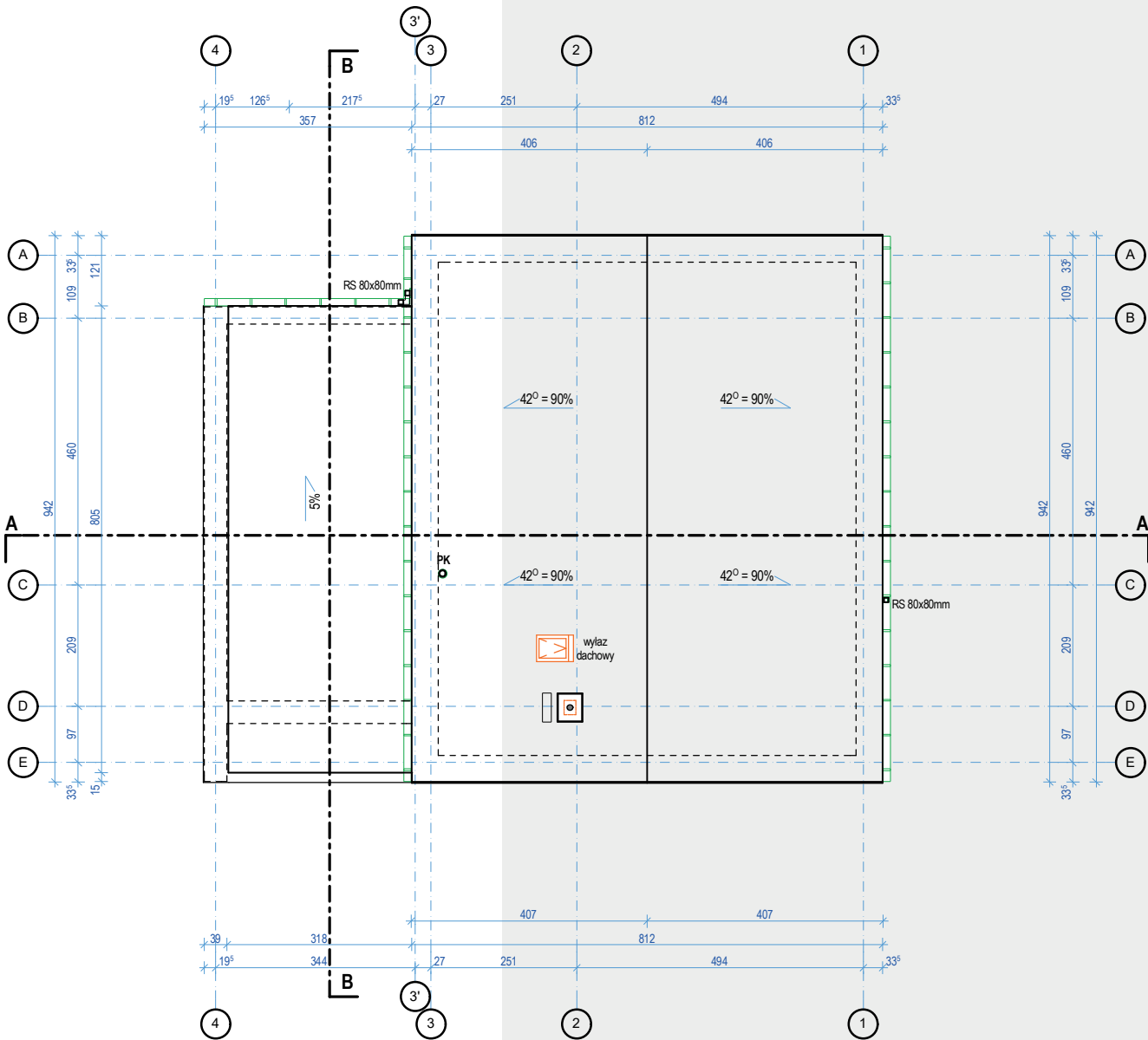
PIĘTRO RZUT



ZESTAWIENIE POWIERZCHNI PIĘTRA BUD. L			
Nr pom.	Nazwa pomieszczenia	Pow. użyt. h>1,9m	Pow. pomoc. h<1,9m
1.01	KOMUNIKACJA	3.91	
1.02	SYPIALNIA	12.83	1.51
1.03	ŁAZIENKA	7.92	1.14
1.04	POKÓJ 1	10.38	1.62
1.05	POKÓJ 2	11.53	1.28
		46.57 m ²	5.55 m ²



DACH
RZUT

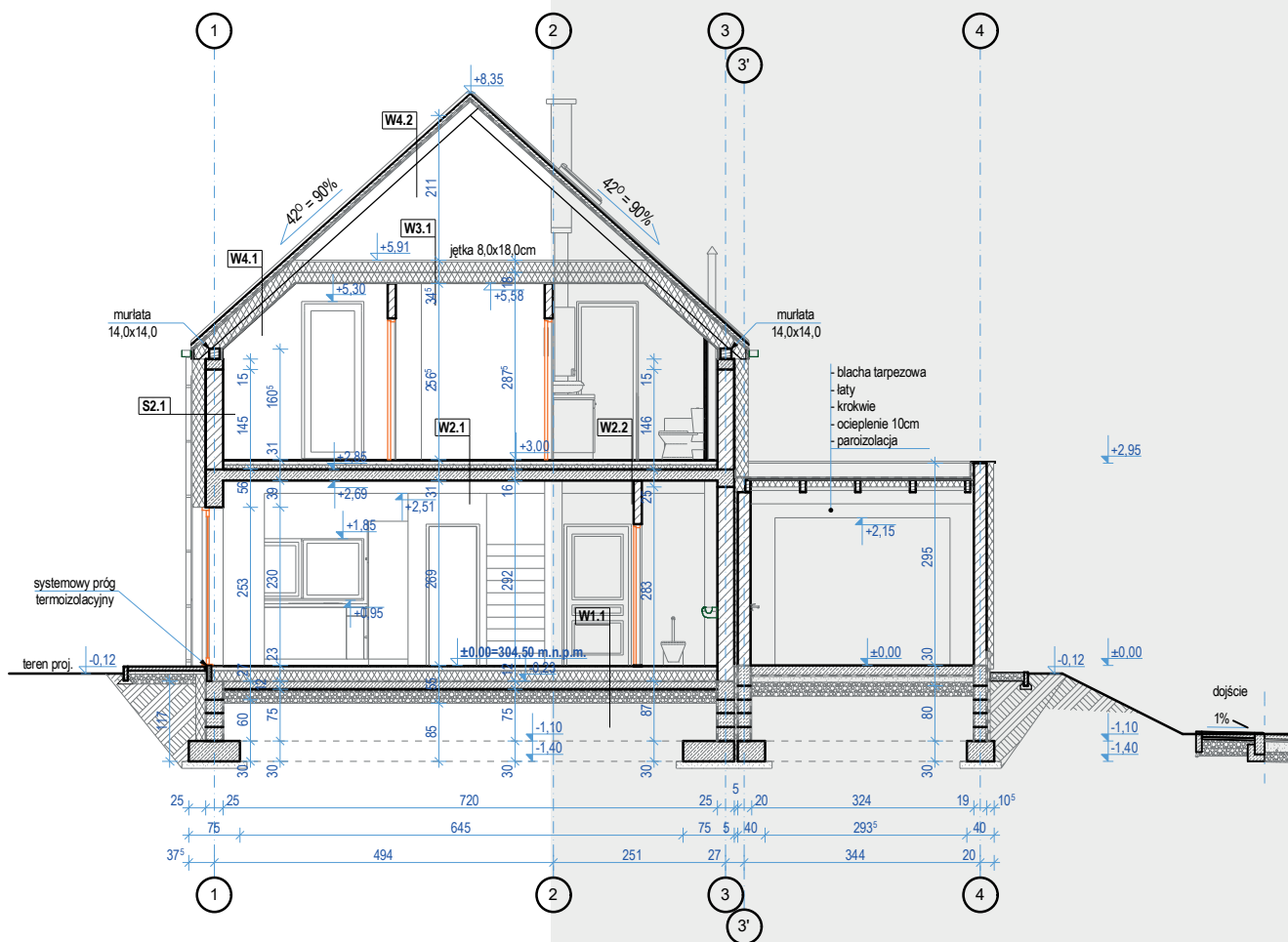


POWIERZCHNIA DACHU DOM 103,0 m²
GARAŻ 27,5 m²



PRZEKRÓJ

A



W1.1 - POD. NA GRUNCIE

podłoga drewniana	2,0 cm
jastrych cementowy	6,0 cm
folia ekranowa pod ogrzewanie podłogowe	
styropian twardy lambda 0,040	15,0 cm
izolacja folia przeciwwilgociowa	
plyta betonowa	12,0 cm
podbudowa z kłirca 8/16	30,0 cm
Suma	65,0 cm

U - 0,22 W/m2K

W2.1 - STROP - POKOJE, PRZEDPOKÓJ

podłoga drewniana (panele)	2,0 cm
jastrych cementowy	6,0 cm
folia ekranowa pod ogrzewanie podłogowe	
styropian twardy	7,0 cm
plyta żelbetowa	16,0 cm
Suma	31,0 cm

W2.2 - STROP - ŁAZIENKA

plytki ceramiczne	2,0 cm
izolacja p/w - folia w płynie	
jastrych cementowy	6,0 cm
folia ekranowa pod ogrzewanie podłogowe	
styropian twardy	7,0 cm
plyta żelbetowa	16,0 cm
Suma	31,0 cm

S2.1 - ŚCIANA ZEWNĘTRZNA TYNK

tynek gipsowy	
pastak ceramiczny 25 P+W	25,0 cm
styropian lambda 0,040	20,0 cm
tynek silikonowy barwiony w masie	
Suma	45,0 cm

U - 0,16 W/m2K

S2.2 - ŚCIANA ZEWNĘTRZNA TYNK - GARAŻ

tynek gipsowy	
pastak ceramiczny 19 P+W	19,0 cm
styropian lambda 0,040	10,0 cm
tynek silikonowy barwiony w masie	
Suma	29,0 cm

U - 0,30 W/m2K

W3.1 - STROP NAD PADDASZEM

plyta OSB	1,8 cm
jętki	18,0 cm
welna min. między jętkami gr. 15cm	15,0 cm
ruszt stalowy	15,0 cm
welna min. w gr. rusztu 15cm	
paroizolacja	
plyty G-KF 1x	1,3 cm
Suma	51,1 cm

W4.1 - DACH

blacha płaska REGAMET Novo Panel 48	0,5 cm
łata drewniana co max 25cm	5,0 cm
kontrylaty - szczelina wentylacyjna	5,0 cm
membrana wysokopropuszczalna	
krokiewie	18,0 cm
welna min. między krokiewiami gr. 15cm lambda 0,040	15,0 cm
ruszt wsporczy stalowy	15,0 cm
welna min. w gr. rusztu 15cm lambda 0,040	
paroizolacja	
plyty G-KF 1x	1,3 cm
Suma	59,8 cm

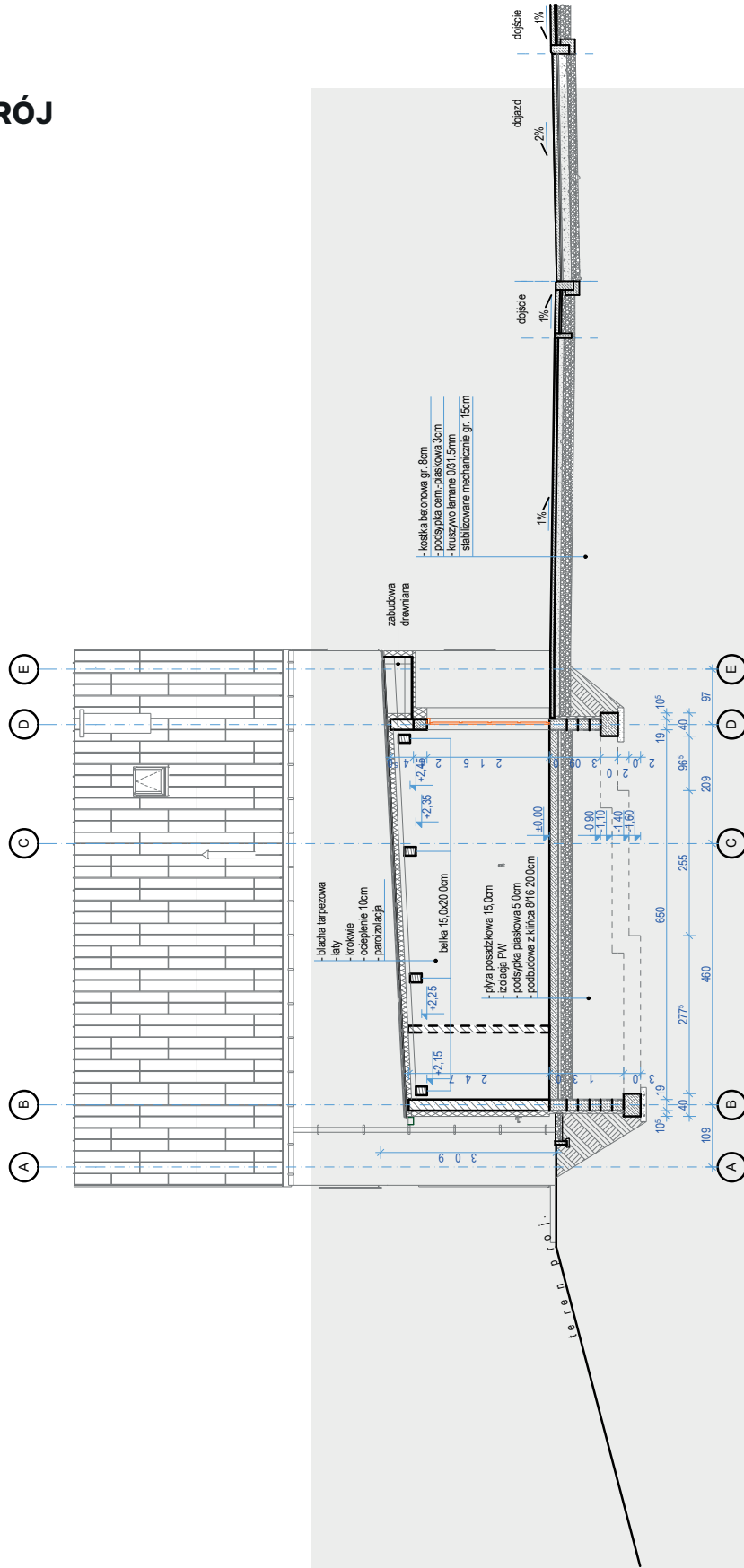
U - 0,14 W/m2K

W4.2 - DACH

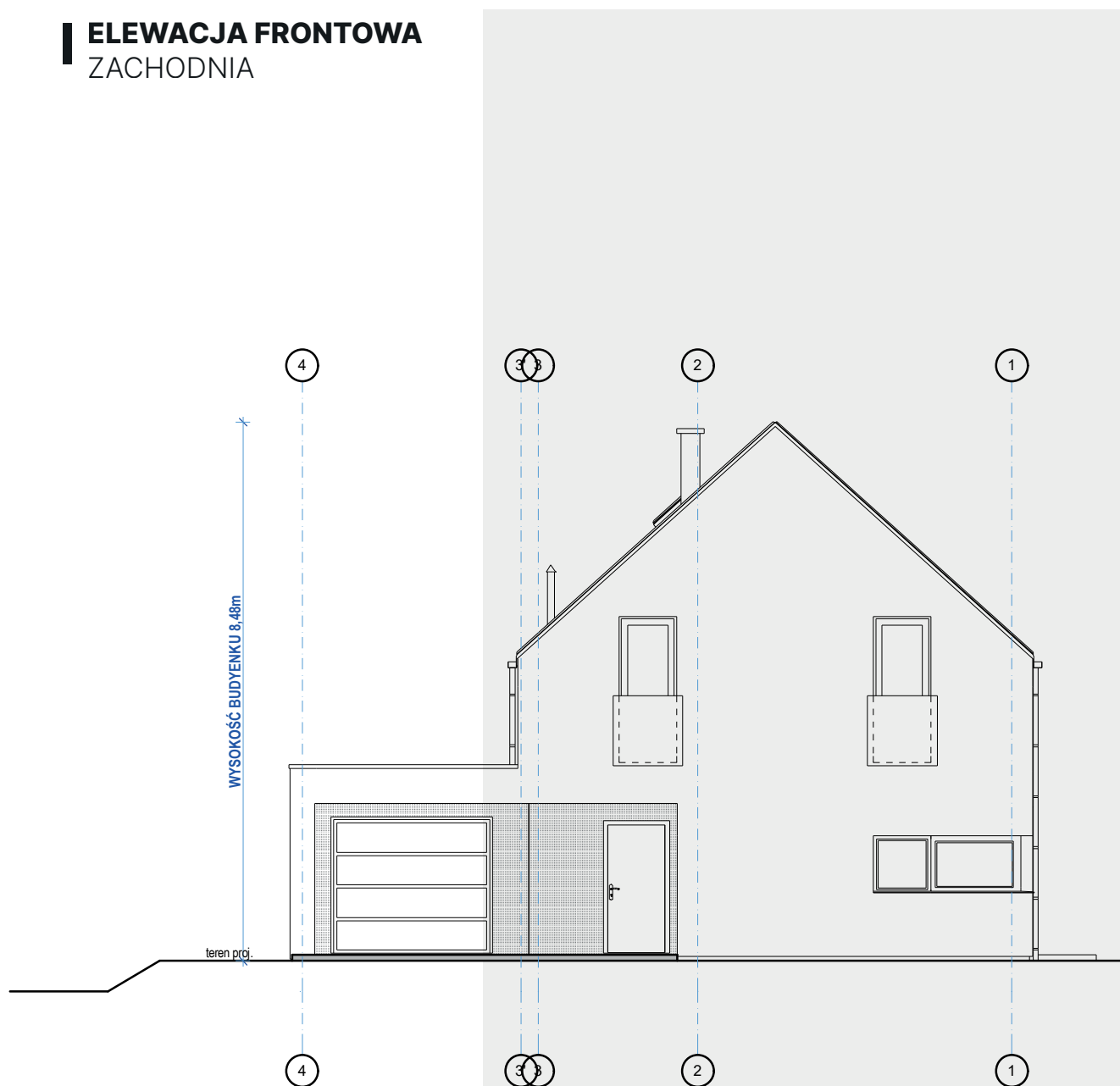
blacha płaska REGAMET Novo Panel 48	0,5 cm
łata drewniana co max 25cm	5,0 cm
kontrylaty - szczelina wentylacyjna	5,0 cm
membrana wysokopropuszczalna	
krokiewie	18,0 cm
Suma	28,5 cm



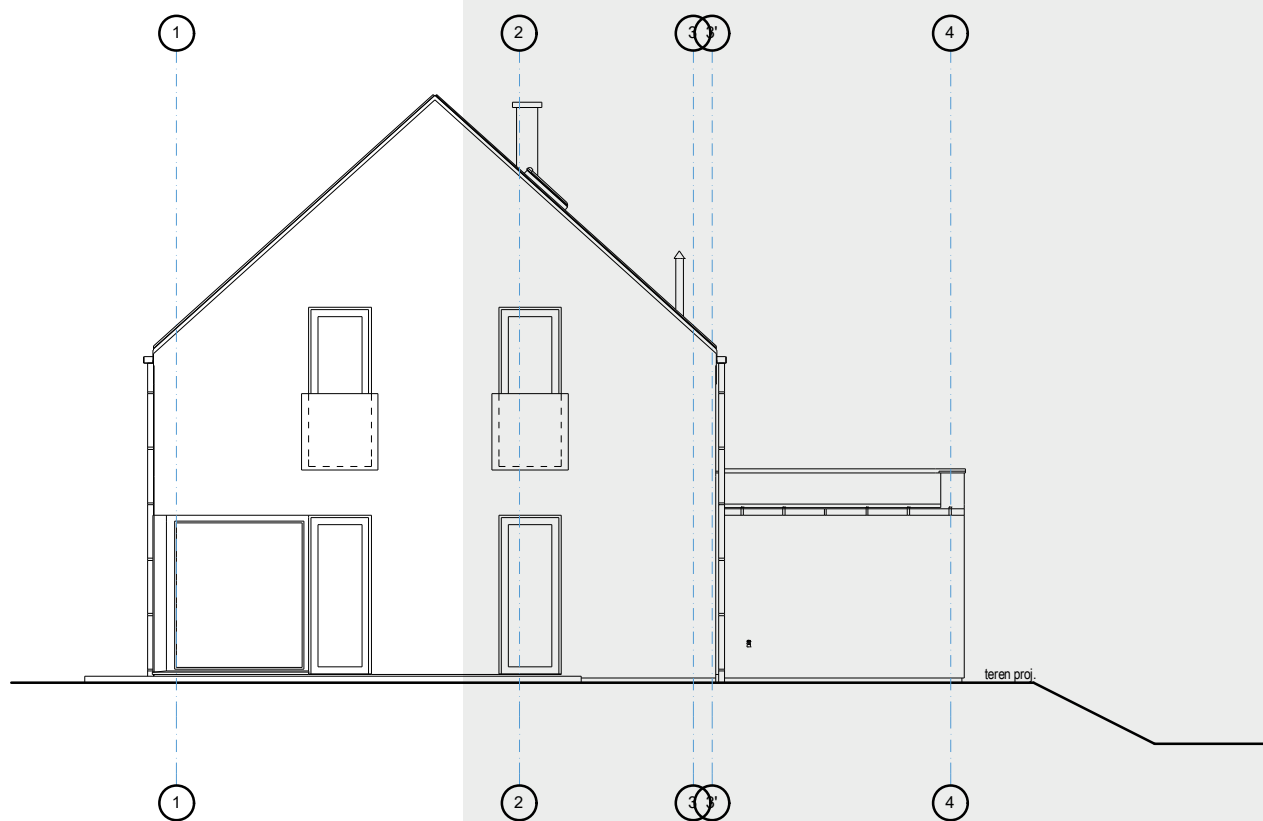
PRZEKRÓJ
B



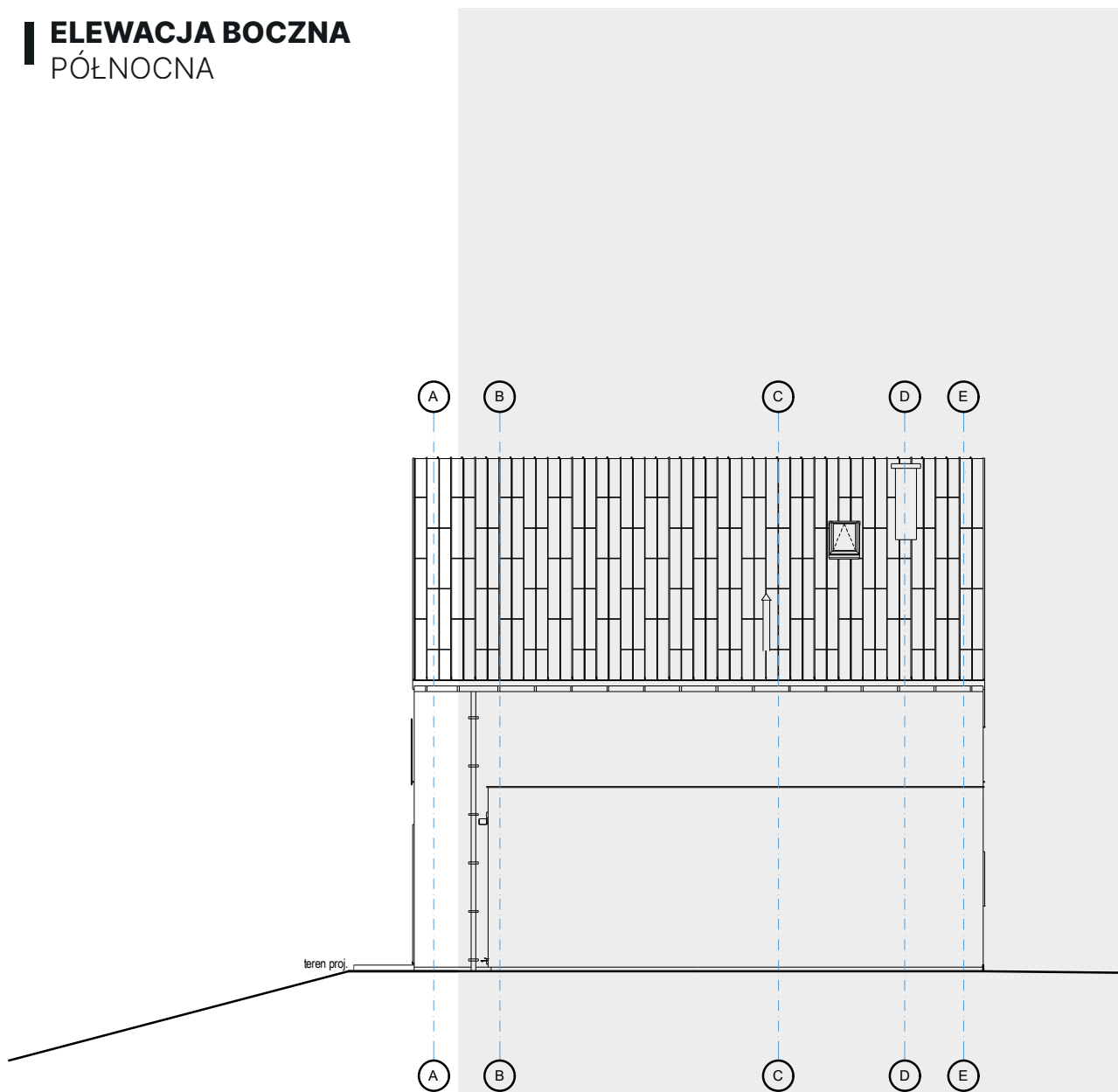
ELEWACJA FRONTOWA
ZACHODNIA



ELEWACJA OGRODOWA
WSCHODNIA



ELEWACJA BOCZNA
PÓŁNOCNA



ELEWACJA BOCZNA
POŁUDNIOWA

